

# نحن المرشدون في القضايا في منطقة

KREIS STEINFURT

خدمة استشارية للشباب ذوي الإعاقة (الوشيكة) ولأقاربهم

**ibb** Ibbenbüren  
Das Hoch im Münsterland

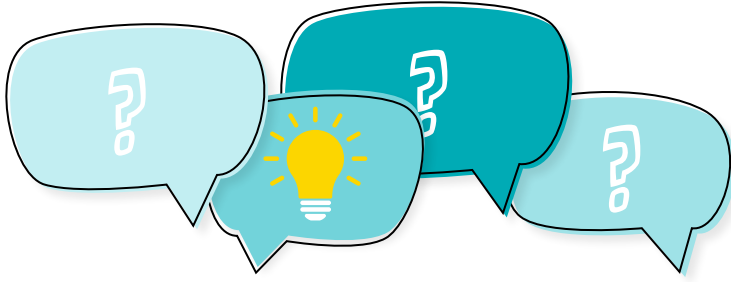
Stadt  
Emsdetten



**STADTRHEINE**  
Leben an der Ems

Stadt **G**reven

**st** KREIS  
STEINFURT

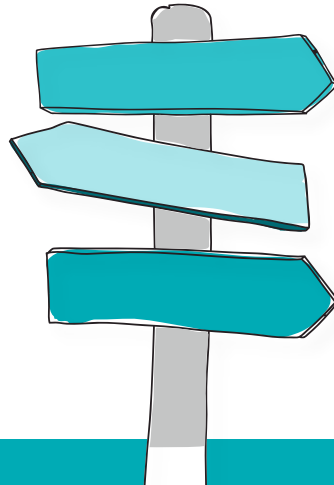


## أنت تعيش في KREIS STEINFURT منطقة شتاينفورت. هل لديك أسئلة وتبحث عن المساعدة المناسبة؟

تواجه أسر الأطفال والشباب (حتى سن ٧٢ عامًا) الذين يعانون من إعاقات روحية أو عقلية أو جسدية العديد من التحديات. يعد التوجيه والدعم ضروريين بشكل خاص عندما يكون التغيير جديدًا أو حصل بشكل غير متوقع.

### نحن المرشدون في القضايا

- تقديم المشورة بشكل مستقل ومجاني وسري
- تقديم معلومات حول خدمات المساعدة الممكنة على الاندماج
- لدعم عند تقديم الطلب
- إرشادك عند مراجعة الدوائر الحكومية
- توفير الاتصالات
- مرافقتك عند الطلب أثناء المناقشات



## نحن المرشدون في القضايا

### STADT EMSDETTEN المختصة لمدينة

Jennifer Flint  
02572 922-319  
verfahrenslotse@emsdetten.de  
www.emsdetten.de/verfahrenslotsin

### STADT GREVEN المختصة لمدينة

Christine Diekmann  
02571 920-137  
christine.diekmann@stadt-greven.de  
www.greven.net/verfahrenslotsin

### STADT IBBENBÜREN المختصة لمدينة

Ina Krause  
05451 931-5176  
verfahrenslotse@ibbenbueren.de  
www.ibbenbueren.de

### STADT RHEINE المختصة لمدينة

Stefanie Althaus  
025971 939-548  
stefanie.althaus@rheine.de  
www.rheine.de/verfahrenslotsen

### KREIS STEINFURT

#### المختصة للمدن الأخرى والبلديات في

Silvia Weddeling  
02551 69-2356  
silvia.weddeling@kreis-steynfurt.de  
www.kreis-steynfurt.de/verfahrenslotsen

مزيد من المعلومات - بلغات أخرى أيضًا - يمكن العثور عليها على المواقع الإلكترونية لمكاتب رعاية الشباب